

端末のご案内 WX06

各部の名称・機能

※バージョンにより仕様が異なる場合があります



	名称	詳細	
	液晶画面	端末操作ができます※タッチパネルです	
	電源ボタン	電源 ON	液晶画面に『 NEC 』と表示されるまで電源ボタンを長押ししてください ※起動するまでにしばらくかかります
		電源 OFF	電源ボタンを長押しすると、電源オプションが表示されます 『 電源 OFF 』を選択してください
	充電用コネクタ	充電の際、USB TypeC を接続し使用します	

スリープモード

15秒間(初期設定)操作がないと、端末の消費電力を抑えるために待機状態にします。

その後、10分間何も動作をしなければ自動的に休止状態となります。

休止状態になるとインターネットがご利用いただけなくなります。

再度インターネットをご利用になる場合は、本機液晶画面に『 NEC 』と表示されるまで電源ボタンを長押しして起動してください。



液晶画面詳細



No	名称	表示	詳細
①	電波受信レベル		WAN 側回線の信号の強度を 4 段階で表示します
			圏外の状態を表示します
②	通信モード	HS	ハイスピードモードでインターネットに接続している状態を表示します
		HS+A	ハイスピードプラスエリアモードで接続中 ※詳しくは3ページ「WiMAX ご利用上の注意事項」をご確認ください
③	データ通信状態		受信中の状態を表示します
			送信中の状態を表示します
④	無線 LAN (Wi-Fi) 帯域	 	Wi-Fi 接続の接続周波数が表示されます
⑤	電池状態		電池残量を 6 段階で表示します
			充電中の状態を表示します
⑥	データ通信量表示		<ul style="list-style-type: none"> 現在のデータ通信量を表示します（データ通信量の累積値 / 上限設定値） 使用した割合をバーの長さで表示します

WiMAX ご利用上の注意事項

ハイスピードプラスエリアモード ご利用に関する注意事項

ハイスピードプラスエリアモードを使用しての通信が、**月間7GBのご利用を超えると通信速度が当月末まで制限されます。**
通信モード設定の変更をしないよう、お願いします。

ハイスピードプラスエリアモードで通信速度制限（月間7GB超）*
が適用された場合は、ハイスピードモード「WiMAX 2+」に設定を
戻しても、**当月末まで通信速度が制限されますのでご注意ください。**

速度制限がかかる ご利用データ量	ハイスピードプラスエリアモードを使用しての通信の合計が 月間で7GB以上
制限後の 最大通信速度	送受信最大128kbps ※通信速度の制限は、翌月1日に順次解除されます



WiMAX2+サービス

3日間で10GB以上ご利用の場合の速度制限について

速度制限がかかるご利用データ量	直近3日間で10GB以上 (ハイスピードモードとハイスピードプラスエリアモードの合計利用容量)
制限時間	3日間で10GBを超えた日の翌日のネットワーク混雑時間帯 ※1 (18時頃～翌2時頃 ※2)
制限後の最大通信速度	概ね1Mbps ※3 (YouTube動画の標準画質レベルが視聴可能な速度)

※1. 2017年2月時点

※2. 2時前より継続して利用している通信については、

2時以降も最大で6時頃まで速度制限が継続することがあります。

この場合、一旦、セッションを切断すると速度制限が解除されます。

※3. 送受信の最大速度であり、実際の速度は電波環境等に応じて1Mbps以下となることがあります。

■ 3日間で10GB制限のイメージ

	1日目	2日目	3日目	4日目	5日目	6日目	7日目
データ量	3GB	3GB	4.2GB	2.5GB	4GB	3.4GB	—
3日間の合計データ量	10.2GB		9.7GB		10.7GB		—
				制限あり※		制限なし	
					9.9GB		制限なし
						制限あり※	

※ 速度制限は、3日間のデータ量が10GBを超えた日の翌日18時頃から翌々日2時ごろまで適用となります。

*ハイスピードプラスエリアモードでのご利用が7GBを超えた場合、ハイスピードモードに設定を切り替えて3日間で10GB以下にご利用を控えましても、翌月1日まで通信制限は解除されませんので、ご注意ください。

通信モード切替方法



- ①ホーム画面を右にスライドし、**【クイックメニュー】**を選択します。 ②**【通信モード】**を選択します。 ③**【HS】**を選択します。

※【HS+A】を使用しての通信が月間7GBを超えると、通信速度が当月未まで制限されますので、【HS】モードでのご利用をお願いいたします。

困ったときは (トラブルシューティング)

◆ インターネットに繋がらない / 通信速度が遅い / 使用できていたが急に繋がらなくなった

電波状態がよくない、または一時的に回線が混線している可能性があります。

場所の移動や時間を置いて再度接続しても改善しない場合は、以下の操作をお試しください。

- ① 本機の再起動 ② SIM 抜き差し

<<電波が弱くなる状況>>

- ・高層階へ滞在している場合
- ・電車や車などで移動している場合
- ・都心部から離れている場合 (山間部など)
- ・人で混雑している場所に滞在している場合

◆ 端末がフリーズしている

動作に一時的な不具合が発生している可能性があります。

放電や時間を置いても改善しない場合は、以下の操作をお試しください。

- ① 本機の再起動 ② 強制再起動 (電池パック抜き差し)

◆ 充電ができない

一時的な不具合 (フリーズ含む) が発生している可能性があります。

以下の操作をお試しください。

- ① お客様私物を含む他の付属品での充電 ② 本機の再起動

◆ 電源が入らない

一時的な不具合 (フリーズ含む) が発生している、またはバッテリーが切れている

可能性があります。以下の操作をお試しください。

- ① 同梱されている付属品での充電

※ 充電出来ない場合は【◆充電ができない】をご参照ください。

◆ デバイス側に SSID が表示されない / パスワードが弾かれて接続できない

人混みで混線していることにより表示されない、または一時的に接続不良が発生している

可能性があります。場所の移動で改善しない場合は、以下の操作をお試しください。

- ① お客様デバイスと本機の再起動

◆本機の再起動

※ 充電器から外した状態でお試してください

- ① 電源ボタンを長押し、電源オプションで『再起動』を選択します。
- ② 「再起動しますか？」と表示されるので『はい』を選択します。
- ③ 再起動し、ホーム画面になったら完了です。

◆強制再起動 (電池パック抜き差し)

※ 充電器から外した状態でお試してください

- ① 電源 OFF にしてください。
- ② 裏蓋を外し、電池パックを取り出します。
- ③ しばらくしてから電池パックと裏蓋を取り付け、電源 ON にしてください。
- ④ 起動し、ホーム画面になったら完了です。

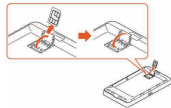
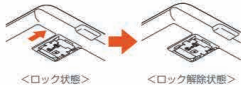
◆初期化 (リセット)

- ① ホーム画面を右にスライドし『設定』 - 『メンテナンス』 - 『初期化』の順に選択します。
- ② 「お買い上げ時の状態に戻ります。初期化しますか？」と表示されるので『はい』を選択します。
- ③ 「再起動します。」と表示されます。
- ④ 再起動し、ホーム画面になったら完了です。

◆SIM 抜き差し

※ 充電器から外した状態でお試してください

- ① 電源 OFF にしてください。
- ② 裏蓋を外し、電池パックを取り出します。
- ③ SIM スロットのストッパーをオレンジ色の矢印の方向にスライドし上向きに立ち上げ、SIM カードを抜きます。



- ④ SIM カードを挿入し、ストッパーを戻してロックします。
- ⑤ 電池パックと裏蓋を取り付け、電源 ON にしてください。
- ⑥ 起動し、ホーム画面になったら完了です。

◆プロファイル削除

・ iPhone の場合

【接続済み】または【利用可能なネットワーク】内に表示されている本機 (ネットワーク名) の右にある i マークをタップし、【このネットワーク設定を削除】を選択後、再度 Wi-Fi 接続をお試ください。

・ android の場合

【接続済み】または【利用可能なネットワーク】内に表示されている本機 (ネットワーク名) をタップし【切断】または【削除】を選択後、再度 Wi-Fi 接続をお試ください。

※ 文言は機種によって異なります。